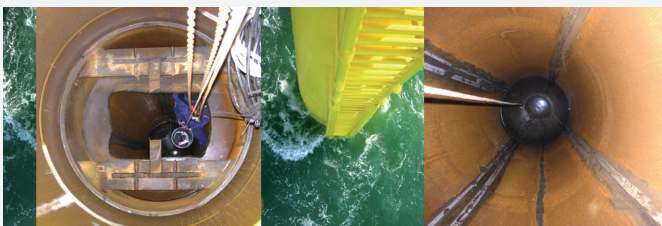


DMS - Messungen

Strain gauge measurements



Messung von Eigenschwingungen, Eigenspannungen und Lastspannungen an Offshore-Fundamentstrukturen

Die Vermessung von Offshore-Fundamentstrukturen für Windenergieanlagen bilden die Grundlage für die Auslegung der Konstruktion der Zukunft. Eine Besonderheit stellt die Applikation der Sensorik an Monopile-Konstruktionen dar, die später gerammt werden. Geeignete Techniken wurden für den Monopile Messmast AmrumBank entwickelt und mit Erfolg angewendet.

Leistungsspektrum:

- >> Applikation von Dehnmessstreifen (DMS)
- >> Applikation von Beschleunigungsaufnehmern
- >> Konzeption und Herstellung der Messelektronik
- >> Vorbereitung für den Transport auf See
- >> Vorbereitung für eine eventuelle Rammung
- >> Inbetriebnahme auf See
- >> Wartung durch Offshore-geschultes Personal

Measurement of resonant frequencies, residual stress and loading stresses of offshore foundation structures

The structural analysis of underwater foundation structures for wind turbine energy converters forms the basis for their structural design in the future. One special aspect in this regard is installing sensory equipment on monopile structures which are later driven into the ground. Suitable technologies were developed and successfully applied for the Monopile Measurement Tower, AmrumBank.

Range of services:

- >> Installation of strain gauges
- >> Installation of accelerometers
- >> Planning/design and manufacturing of electronic measurement equipment
- >> Preparing the installation for sea transport
- >> Preparing the installation for possible piledriving
- >> Commissioning at sea
- >> Maintenance by trained offshore staff